

Gerätestecker-Kombielement Typ DC12


- Einbau in Platten: – Schraubmontage von Frontseite
– Schnappmontage von Frontseite
- Gerätestecker, Netzschalter 1- oder 2- polig,
Netzfilter Standard und Medizinal Versionen



Merkmale

- Kompakteste Bauweise mit kleinstem Plattenausschnitt
- Netzschalter unbeleuchtet
- Mit EMV-Abschirmung
- IEC/EN 60950 konform

Technical data

Rated voltage	125/250 VAC; 50/60 Hz
Rated currents	1–10 A; @ T _a 40°C
Leakage current, Standard	< 0,5 mA (250 V/60 Hz)
Medical (M5)	< 5 µA (250 V / 60 Hz)
Test voltage (2 sec)	1,7 kVDC between L-N 2,7 kVDC between L/N-PE
Allowable ambient air temperatures T _a	–25 °C at +85 °C
Climatic category	25/085/21 acc. to IEC/EN 60068-1
Degree of protection (front-side)	IP40 acc. to IEC 60529
Protection class	suitable for equipment with prot. cl. I, acc. to IEC 61140
Terminals	quick-connect 6,3 x 0,8 mm
Panel thickness s	Screw-on: max. 8,0 mm Snap-in: 1,0 to 3,0 mm
Materials: Housing	Thermoplastic, black, UL94 V-0
Appliance-inlet	 acc. to IEC/EN 60320-1/C14, Protection class I, pin-temperature 70 °C (cold condition)
Line filter, standard and medical	acc.to IEC 60939, EN 133 200, UL 1283, CSA C22.2 no. 8

Technische Daten

Nennspannung	125/250 VAC; 50/60 Hz
Nennströme	1–10 A; @ T _a 40°C
Ableitstrom, Standard	< 0,5 mA (250 V/60 Hz)
Medizinal (M5)	< 5 µA (250 V / 60 Hz)
Prüfspannung (2 Sek.)	1,7 kVDC zwischen L-N 2,7 kVDC zwischen L/N-PE
Zul. Umgebungstemperaturen T _a	–25 °C bis +85 °C
Klimakategorie	25/085/21 nach IEC/EN 60068-1
Schutzgrad von Frontseite	IP40 nach IEC 60529
Schutzklasse	geeignet für Geräte der Schutzklasse I nach IEC 61140
Anschlüsse	Steckanschlüsse 6,3 x 0,8 mm
Plattendicken s	Schraubbefestigung: max. 8,0 mm Schnappbefestigung: 1,0 bis 3,0 mm
Material: Gehäuse	Thermoplast, schwarz, UL94 V-0
Gerätestecker	 gemäss IEC/EN 60320-1/C14, Schutzklasse I, Stifttemperatur 70 °C (Kaltgerätestecker)
Netzfilter, Standard und Medizinal	nach IEC 60939, EN 133 200, UL 1283, CSA C22.2 Nr. 8

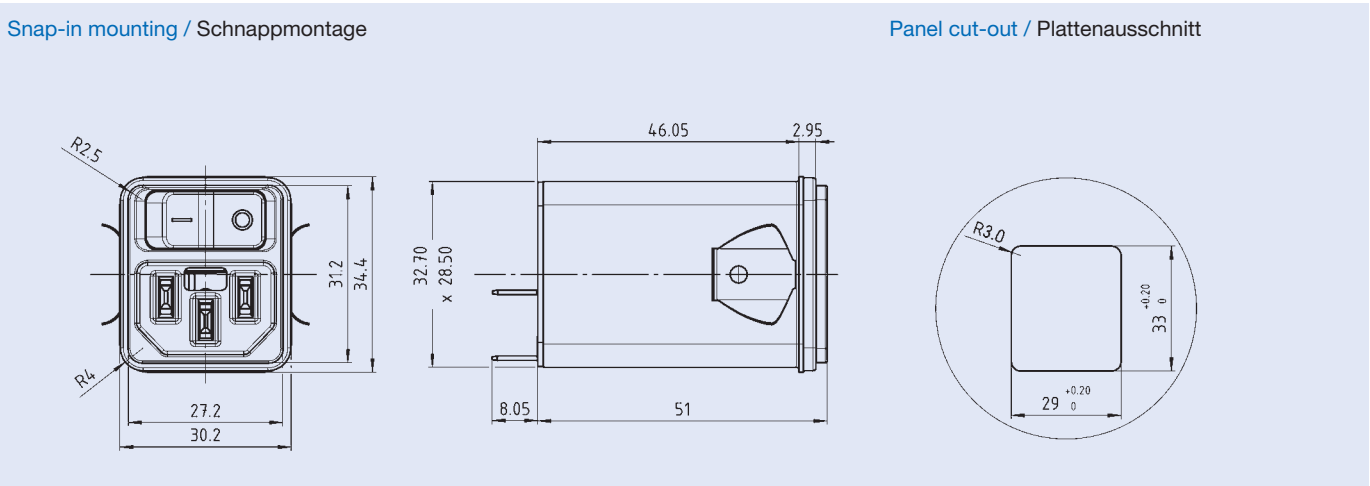
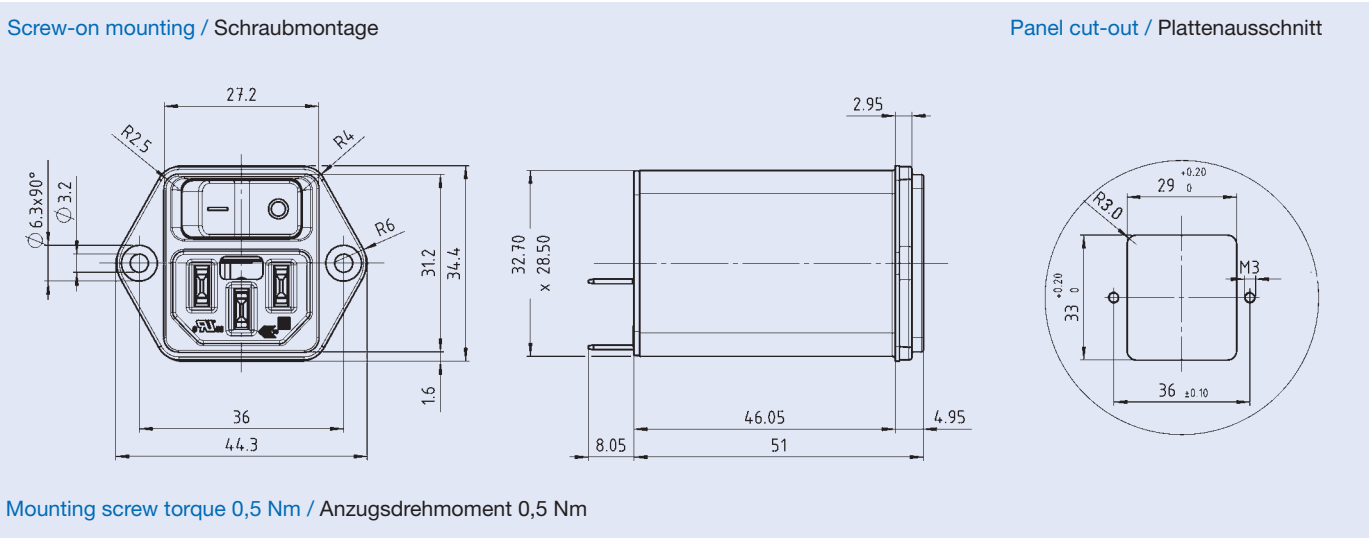
DC12 Switch

Line switch (Rocker switch)	1- or 2-pole, non-illuminated acc. to IEC/EN 61058-1
Electrical rating acc. to IEC/EN 61058-1	16 (4) A / 250 VAC, 10'000 switch operations 10 (4) A / 250 VAC, 50'000 switch operations Statement () at inductive load with p. f. 0.6
Electrical rating acc. to UL1054	16A 125 - 250 VAC, 6'000 switch operations (1) HP 125 VAC (2) HP 250 VAC Statement () at inductive load with p. f. 0.45
Inrush current acc. to IEC/EN 61058-1	capacitive 100A, 3-4 ms continuous current 5 A
Contact gap	≥ 3 mm

DC12 Schalter

Netzschalter (Wippenschalter)	1- oder 2-polig, unbeleuchtet, gemäss IEC/EN 61058-1
Schaltleistung gemäss IEC/EN 61058-1	16 (4) A / 250 VAC, 10'000 Schaltoperationen 10 (4) A / 250 VAC, 50'000 Schaltoperationen Angaben in () bei induktiver Last mit cosφ 0.6
Schaltleistung gemäss UL 1054	16A 125 - 250 VAC, 6'000 Schaltoperationen (1) HP 125 VAC (2) HP 250 VAC Angaben in () bei induktiver Last mit cosφ 0.45
Einschaltspitzenstrom gemäss IEC/EN 61058-1	kapazitiv 100A, 3-4 ms Dauerstrom 5 A
Kontaktöffnungsweite	≥ 3 mm

Dimensions / Abmessungen



Technical data of filter-components / Daten der Filter-Komponenten

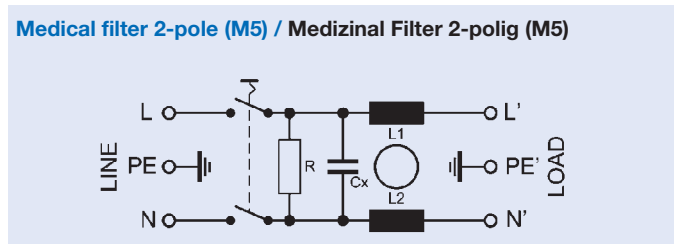
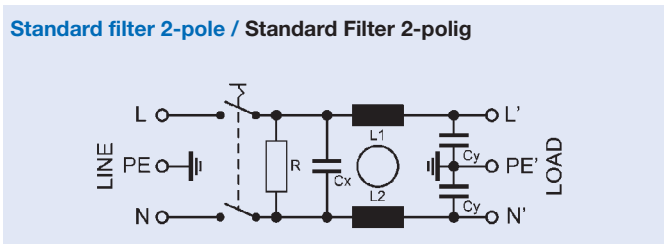
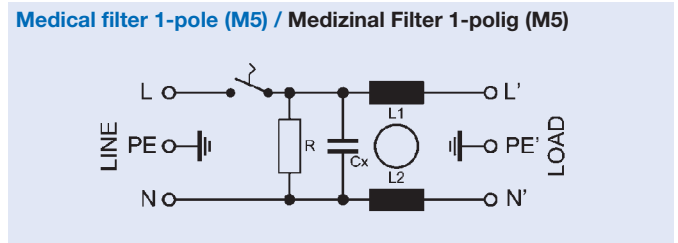
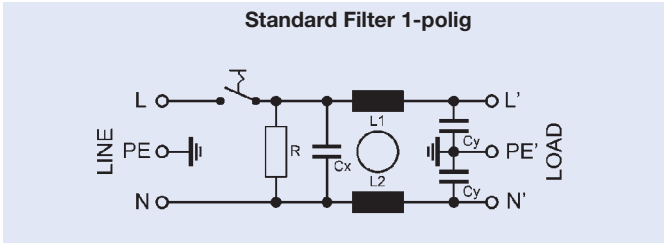
Rated current / Nennstrom (A)	Filter-Type / Filter-Typ	Inductance / Induktivitäten L1/L2 (mH)	Capacitance / Kapazitäten		R (M Ω)
			CX2 (nF)	CY2 (nF)	
1	Standard / Standard	10.0	100	2 x 2,2	1
2		4.0			1
4		1.5			1
6		0.8			1
10		0.3			1
1	Medical / Medizinal (M5)	10.0	100	-	1
2		4.0			1
4		1.5			1
6		0.8			1
10		0.3			1

Standard version / Standard Version

Medical version / Medizinal Version



Medical filters
Medizinal Filter



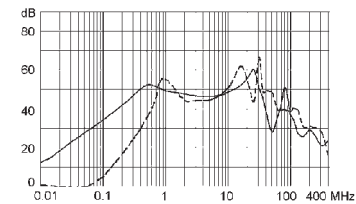
Attenuation loss / Einfügungsdämpfung

Standard version / Standard Version

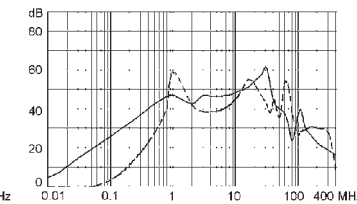
Medical version / Medizinal Version

differential mode symmetrisch
common mode ——— asymmetrisch

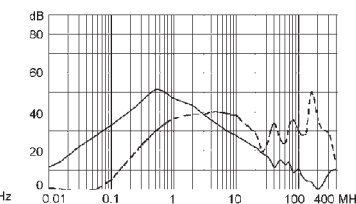
1 A



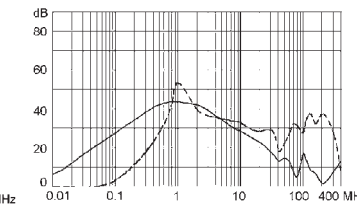
2 A



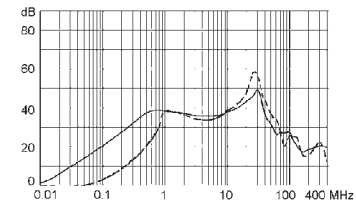
1 A



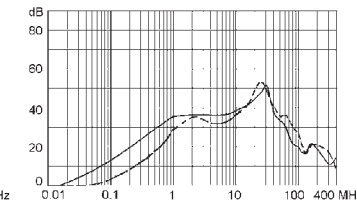
2 A



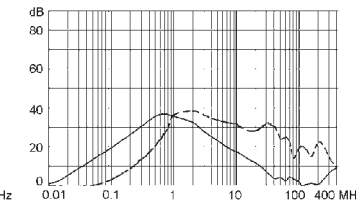
4 A



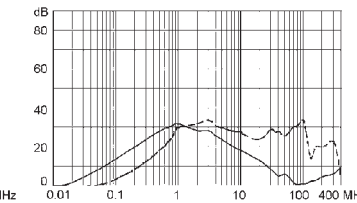
6 A



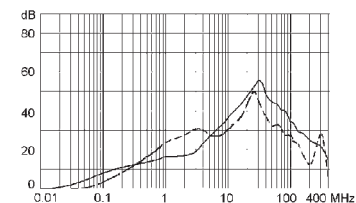
4 A



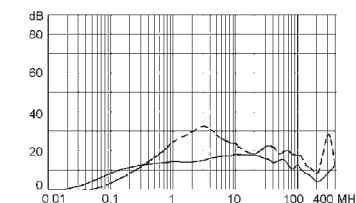
6 A



10 A



10 A



Order Numbers / Bestell-Nummern

Standard / Standard		Medical / Medizinal (M5)		Rated Current Nennstrom	Screw Schraub	Snap-in Snap-in
1-pole / 1-polig	2-pole / 2-polig	1-pole / 1-polig	2-pole / 2-polig			
DC12.1102.003	DC12.1102.001	DC12.1202.003	DC12.1202.001	1	•	
DC12.2102.003	DC12.2102.001	DC12.2202.003	DC12.2202.001	2	•	
DC12.3102.003	DC12.3102.001	DC12.3202.003	DC12.3202.001	4	•	
DC12.4102.003	DC12.4102.001	DC12.4202.003	DC12.4202.001	6	•	
DC12.5102.003	DC12.5102.001	DC12.5202.003	DC12.5202.001	10	•	
DC12.1102.103	DC12.1102.101	DC12.1202.103	DC12.1202.101	1		•
DC12.2102.103	DC12.2102.101	DC12.2202.103	DC12.2202.101	2		•
DC12.3102.103	DC12.3102.101	DC12.3202.103	DC12.3202.101	4		•
DC12.4102.103	DC12.4102.101	DC12.4202.103	DC12.4202.101	6		•
DC12.5102.103	DC12.5102.101	DC12.5202.103	DC12.5202.101	10		•

Accessories / Zubehör

Insulating cover

The terminals of the SCHURTER power entry modules can be protected against unintentional contact by the use of an insulation cover.

They are made of flexible thermoplastic (UL 94V-0, black) and can be easily mounted from the rear side.



Cord retaining kits

For protection against loosening or accidental disconnection of the plug connector. Can also be mounted later. The correct kit type for the combination of fixed and free components is shown in the selection chart.

DC12 snap-in components require additional drilling for the cord retaining kit as shown in the panel cut-out of the DC12 screw-on mounting. Each cord retaining kit consists of:

- 1 Stainless steel retaining clip
- 2 Nickel plated brass pillars
- 2 Nickel plated brass nuts
- 2 Nickel plated beryllium copper crinkle washers



Cut-aways or countersinks on pillars to face inwards. / Die Ansenkung am Träger der Schraube muss auf der Seite des Steckers sein.

Schutzabdeckungen

Die Anschlüsse der SCHURTER-Gerätestecker-Kombielemente können mit einer Schutzabdeckung gegen unbeabsichtigtes Berühren geschützt werden.

Diese aus weichem Kunststoff (UL 94V-0, schwarz) hergestellte Abdeckung kann problemlos von hinten aufgesteckt werden.

Order Number / Bestell-Nummer

	suitable for / passend zu
0859.0047	DC12

Sicherungsbügel-Set

Zum Schutze vor unbeabsichtigtem Herausziehen der Gerätesteckdose. Kann auch nachträglich eingebaut werden.

Wählen Sie aus der Auswahltabelle das passende Sicherungsbügel-Set. DC12 mit Snap-in-Flansch erfordert zusätzliche Bohrungen in der Gehäusewand gemäss dem Plattenausschnitt vom DC12 Schraubmontage.

Das Set enthält:

- 1 Sicherungsbügel aus rostfreiem Stahl
- 2 Träger aus Messing, vernickelt, für den Sicherungsbügel
- 2 Muttern aus Messing vernickelt
- 2 Unterlagsscheiben aus Beryllium-Kupfer, vernickelt

Cord Retaining Kit Selector Chart /

Auswahltabelle für Sicherungsbügel-Set

Type / Typ	DC12 Snap-in DC12 Schnapp	DC12 Screw-on DC12 Schraub
Connector for cable / Gerätestecker für Kabel		
4782.0000	4700.0001	4700.0002
4782.0100		

Weitere Ausführungen auf Anfrage:

- Netzschalter mit anderer Wippenbeschriftung
- beleuchtet rot, grün, gelb
- Löt- oder Steckanschlüsse 4.8 x 0.8 mm
- Kapazität Klasse CX1
- Medizinal Typ (M80) mit CY2
- Schutzklasse II Ausführung